

THE VALVE CORRESPONDS TO THE REGULATIONS FOR ELECTROMAGNETIC DEVICES ACCORDING TO DIN VDE 0580
 DAS GERÄT ENSPRICHT DEN BESTIMMUNGEN FÜR ELEKTROMAGNETISCHE GERÄTE NACH DIN VDE 0580
 LE VALVE CORRESPOND AUX CONDITIONS POUR DES APPAREILS ELECTROMAGNETIQUES SUIVANT DIN VDE 0580
 LA VALVOLA CORRISPONDE ALLE CONDIZIONI PER APPARECCHI ELETTROMAGNETICI SECONDO DIN VDE 0580

MEDIUM : AIR NOMINAL CURRENT : VOLTAGE :
 MEDIUM : LUFT NENNSTROM : 0.41 A SPANNUNG : 24^{-6.5} V DC
 FLUIDE : AIR COURANT NOMINAL : VOLTAGE :
 FLUIDO : ARIA CORRENTE NOMINALE : VOLTAGGIO :

PERMISSIBLE SWITCH PRESSURE : I => II : (p1 ; p2) - p3 = 0...11 bar
 ZULAESSIGER SCHALDRUCK : II => I : (p2 ; p3) - p1 = 0...3 bar
 PRESSION DE OUVERTURE/FERMETURE ADMISSIBLE :

PERMISSIBLE PRESSURE : p1 = p2 : 16 bar ; p3 - (p1 ; p2) = 0...3 bar
 ZULAESSIGER DRUCK : p2 = p3 :
 PRESSION AMMISSIBILE :

NOMINAL DIAMETER SUPPLY Ø2.2mm, EXHAUST Ø2.2mm RELATIVE DUTY CYCLE :
 NENNWEITE BELUEFTUNG Ø2.2mm, ENTLUEFTUNG Ø2.2mm RELATIVE EINSCHALTDAUER : 100% ED
 DIAMETRE NOMINAL ALIMENTATION Ø2.2mm, ECHAPPEMENT Ø2.2mm PLAGE DE UTILISATION :
 DIAMETRO NOMINALE ALIMENTAZIONE Ø2.2mm, SCARICO Ø2.2mm DURATE DELL'INSERIMENTO :

THERMAL RANGE OF APPLICATION : PROTECTION CLASS :
 THERMISCHER ANWENDUNGSBEREICH : -40°C...+100°C SCHUTZKLASSE : III
 PLAGE THERMIQUE D'APPLICATION : CLASSE DE PROTECTION :
 CAMPO DI APPLICAZIONE TERMICA : CLASSE DI PROTEZIONE :

TYPE OF PROTECTION : AND WITH SEALED CONNECTIONS 1, 2, 3, 6
 SCHUTZART : IP 6K9K UND IP 6K7 MIT ABGEDICHTETEN ANSCHLUESSEN 1, 2, 3, 6
 MODE DE PROTECTION : ET AVEC CONNEXIONS ETANCHEES 1, 2, 3, 6
 TIPO DI PROTEZIONE : E CON CONNESSIONI SIGILLATI 1, 2, 3, 6

POSITION OF INSTALLATION : OPTIONAL BUT WITHOUT SEALED CONNECTION 3
 EINBAULAGE : BELIEBIG JEDOCH OHNE ABGEDICHTETEN ANSCHLUSS 3 α = ±45°
 POSITION D'INSTALLATION : AU CHOIX MAIS SANS CONNEXION ETANCHEE 3 ©
 POSIZIONE DI MONTAGGIO : A PIACERE PURCHE SENZA CONNESSION SIGILLATI 3

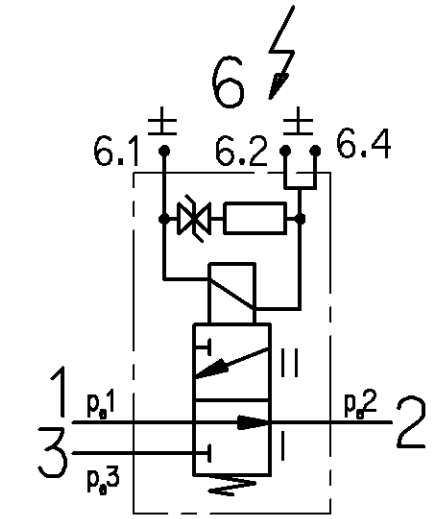
1 SUPPLY ENERGIEZUFUSS VOM VORRAT VOLTAGE PEAKS ON BREAKING :
 ALIMENTATION ABSCHALTSPANNUNGSSPITZEN : <math><165</math>V
 ALIMENTAZIONE VOLTAGE DE DEE POINTE ALA RUPTURE :
 ALIMENTAZIONE VOLTAGGI DELLE PUNTE ALLA ROTTURA :

2 DELIVERY ENERGIEABFLUSS IN DIE ARBEITSLEITUNG
 UTILISATION UTILISATION
 MANDATA MANDATA

3 EXHAUST OR DELIVERY
 ANSCHLUSS ATMOSPHAERE ODER ENERGIEABFLUSS IN DIE ARBEITSLEITUNG
 ECHAPPEMENT OU UTILISATION
 SCARICO O MANDATA

6 ELECTRIC TERMINAL PLUG CONNECTION :
 ELEKTRISCHER ANSCHLUSS STECKVERBINDUNG : DIN 72 585-A1-3.2-Sn/K1
 BORNE ELECTRIQUE CONNEXION A FICHE :
 MORSETTI ELETTRICI COLLEGAMENTO A SPINA :

| MATERIAL / SURFACE PROTECTION WERKSTOFF / OBERFLAECHENSCHUTZ MATIERE / PROTECTION DE SURFACE MATERIALE / PROTEZIONE SUPERFICIALE | |
|---|------------------|
| 1 | JED-565 |
| 2 | JED-559 |
| 3 | JED-570.616 |
| 4 | JED-303 JED-739 |
| 5 | JED-004M JED-260 |



GENERAL SPECIFICATION: JED-334-0
 FURTHER TECHNICAL DATA: 472 171 428 0 ©
 DOC. CODE: 535 SHEET: 1 TO 9

PRO/ENGINEER DRAWING COPYRIGHT SIGNATURE
 DATE RANGE CHECKED
 02-04-19 Range
 02-04-19 Rovira
 EXPORT CODE 7 2 6

WABCO
 3/2 SOLENOID VALVE
 PLEASE FILL IN THE DESIGNATION
 ELECTROVANNE 3/2
 ELETTROVALVOLA 3/2

| GENERAL TOLERANCES | | | |
|--------------------|-----|-----|-----|
| CLASS | 1) | 2) | 3) |
| FINE | 0.5 | 1.0 | 1.5 |
| MEDIUM | 1.0 | 2.0 | 3.0 |
| COARSE | 2.0 | 3.5 | 5.0 |

TAPPED HOLES ACC. ISO 4039 / JED-532
 1) TOLERANCE CLASS APPLIED CROSSMARKED

PRO/ENGINEER DRAWING COPYRIGHT SIGNATURE
 DATE RANGE CHECKED
 081358 4xC 02-04-19
 DOF-NO. REV. DATE

PRODUCT IDENTIFICATION NO.
 472 171 428 0

DOC. CODE 605 SHEET 1/1

FUNCTION CODE 9 2 PRODUCT TYPE 472 171 428 0 REPLACEMENT FOR 95-08-05

TOUL COMMUNICATION DE REPRODUCTION DE CE DOCUMENT, TOUTE REPRODUCTION DE COMMUNICATION DE SON CONTENU, EN TOUTE LANGUE, EN TOUTE MANIERE, EN TOUTE QUANTITE, EN TOUTE OCCASION, EST FORMELLEMENT INTERDITE. TOUL COMMUNICATION DE REPRODUCTION DE CE DOCUMENT, TOUTE REPRODUCTION DE COMMUNICATION DE SON CONTENU, EN TOUTE LANGUE, EN TOUTE MANIERE, EN TOUTE QUANTITE, EN TOUTE OCCASION, EST FORMELLEMENT INTERDITE. TOUL COMMUNICATION DE REPRODUCTION DE CE DOCUMENT, TOUTE REPRODUCTION DE COMMUNICATION DE SON CONTENU, EN TOUTE LANGUE, EN TOUTE MANIERE, EN TOUTE QUANTITE, EN TOUTE OCCASION, EST FORMELLEMENT INTERDITE.